

## ■采用新型环保设计的MAGD系列闪亮登场!



## 规格

项目	MAGD5-R-0	MAGD5-R-1
使用流体	惰性气体·工艺气体	
使用压力 Pa(abs)~MPa(G)	$1.3 \times 10^{-6} \sim 0.99$	$1.3 \times 10^{-6} \sim 0.7$
流体温度 °C	-10~80	
环境温度 °C	-10~80	
阀座泄漏 Pa·m <sup>3</sup> /s.He	$1.3 \times 10^{-9}$ 以下	$1.0 \times 10^{-10}$ 以下
外部泄漏 Pa·m <sup>3</sup> /s.He	$2.8 \times 10^{-12}$ 以下	
Cv值 (23°C、加压下)	0.1	0.26
配管方式	1.125"、W密封(公称6.35)	
控制压力 MPa	NC	0.4~0.6
	NO	0.4~0.5
控制口	M5	
材质	阀体	SUS316L
	膜片	Ni-Co合金
	阀座	PCTFE

## 型号表示方法

MAGD5 - R - 02A - W - 1 2

A 系列

B 阀形状

C 密封件形状

D 动作方式(V1)

E 动作方式(V2)

符号	内容	
<b>A 系列</b>		
MAGD5	IAGD5用气控阀	
<b>B 阀形状</b>		Cv值
01D	1连模块D型阀(2通)	0.1
01X	1连模块X型阀(3通)	
01Y	1连模块Y型阀(3通)	
02A	2连模块A型阀(3通)	0.26
11D	1连模块D型阀(2通)	
12A	2连模块A型阀(3通)	
<b>C 密封件形状</b>		
W	1.125"、W密封(公称6.35)	
<b>D 动作方式(V1)</b>		
1	NC型	
2	NO型	
3	NC型(带接近传感器(阀闭时通电))	
4	NO型(带接近传感器(阀开时通电))	
5	NC型(带接近传感器(阀开时通电))	
6	NO型(带接近传感器(阀闭时通电))	
<b>E 动作方式(V2)</b>		
1	NC型	
2	NO型	
3	NC型(带接近传感器(阀闭时通电))	
4	NO型(带接近传感器(阀开时通电))	
5	NC型(带接近传感器(阀开时通电))	
6	NO型(带接近传感器(阀闭时通电))	

## &lt;型号表示例&gt;

## MAGD5-R-02A-W-12

- A 系列 : IAGD5用气控阀
- B 阀形状 : 2连模块A型阀(3通)
- C 密封件形状 : 1.125"、W密封(公称6.35)
- D 动作方式(V1) : NC型
- E 动作方式(V2) : NO型

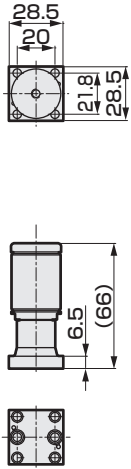
注1: 不附带安装螺栓、垫圈和执行器部位驱动用空气接头, 请另行购买。  
注2: 希望附带安装螺栓的顾客, 请与本公司营业所协商。

## 外形尺寸图

### 1连模块

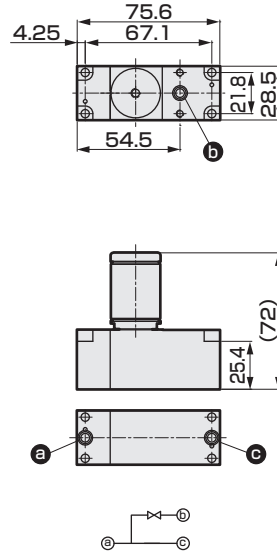
●MAGD5-R-01D

(带接近传感器)



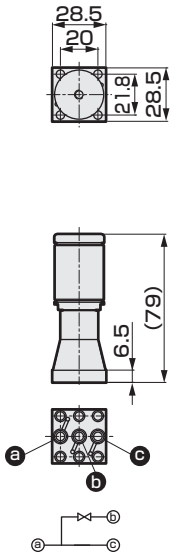
●MAGD5-R-01X

(带接近传感器)



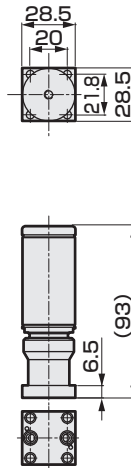
●MAGD5-R-01Y

(带接近传感器)



●MAGD5-R-11D

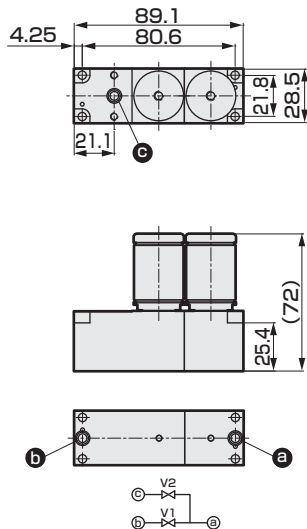
(带接近传感器)



### 2连模块

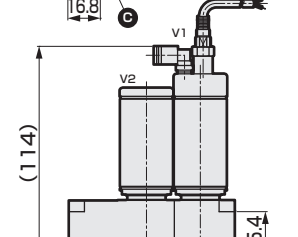
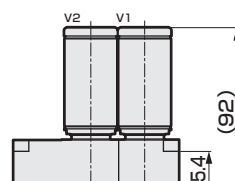
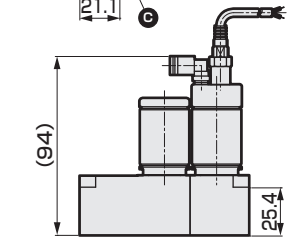
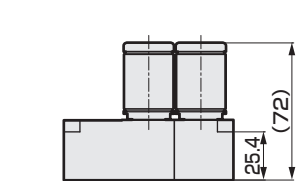
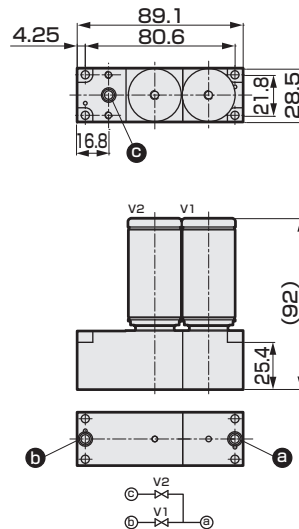
●MAGD5-R-02A

(带接近传感器)



●MAGD5-R-12A

(带接近传感器)



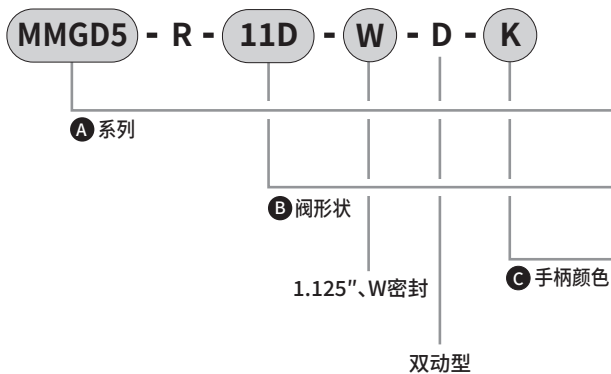
LGD系列  
AGD/OGD/  
MGD-R系列  
高耐久型  
其他工艺  
气体用阀  
工艺气体用元件  
减压阀  
集成化  
供气系统  
使用  
注意事项  
气控阀  
手动阀  
高真空用元件  
真空压力  
控制阀  
使用  
注意事项  
关联元件



## 规格

项目	MMGD5-R	
使用流体	惰性气体・工艺气体	
使用压力 Pa(abs)-MPa(G)	$1.3 \times 10^{-6} \sim 0.99$	
流体温度 °C	5~80	
环境温度 °C	5~80	
阀座泄漏 Pa·m <sup>3</sup> /s(He)	$1.0 \times 10^{-10}$ 以下	
外部泄漏 Pa·m <sup>3</sup> /s(He)	$2.8 \times 10^{-12}$ 以下	
Cv值	0.26	
配管方式	1.125"、W密封(公称6.3)	
材质	本体	SUS316L
	膜片	Ni-Co合金
	阀座	PCTFE

## 型号表示方法



符号	内容	
<b>A 系列</b>		Cv值
MMGD5	IAGD5用手动阀	0.26
<b>B 阀形状</b>		
11D	1连模块D型阀 (2通)	
<b>C 手柄颜色</b>		
K	手柄颜色 黑	
R	手柄颜色 红	
B	手柄颜色 蓝	
Y	手柄颜色 黄	
GR	手柄颜色 灰	
W	手柄颜色 白	
O	手柄颜色 橙	
YG	手柄颜色 黄绿	

## 〈型号表示例〉

MMGD5-R-11D-W-D-K

- A** 系列 : IAGD5用手动阀  
**B** 阀形状 : 1连模块D形阀 (2通)  
**C** 手柄颜色: 黑色



### 规格

项目	MFGD5-11D-W-1	MFGD5-11D-W-4
使用流体	惰性气体・工艺气体	
使用压力 Pa(abs)-MPa(G)	1.3×10 <sup>-6</sup> ~0.7	
流体温度 °C	-10~80	
环境温度 °C	-10~80	
阀座泄漏	最大Cv值的1/100以下	
外部泄漏 Pa・m <sup>3</sup> /s(He)	2.8×10 <sup>-12</sup> 以下	
Cv值(调整范围)	0.003~0.03	0.02~0.2
配管方式	1.125"、W密封(公称6.35)	
材质	阀体	SUS316L
	膜片	Ni-Co合金

※产品上有罩盖。

### 型号表示方法

MFGD5 - 11D - W - 1

● A 系列

● B 阀形状

● C 密封件形状

● D Cv值  
(调整范围)

符号	内容
<b>A 系列</b>	
MFGD5	IAGD5用流量调节阀
<b>B 阀形状</b>	
11D	1连模块D型阀(2通)
<b>C 密封件形状</b>	
W	1.125"、W密封(公称6.35)
<b>D Cv值(调整范围)</b>	
1	Cv值(调整范围) 0.003~0.03
4	Cv值(调整范围) 0.02~0.2

注1：不附带安装螺栓和垫圈，请另行购买。

注2：希望附带安装螺栓的顾客，请与本公司营业所协商。

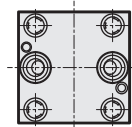
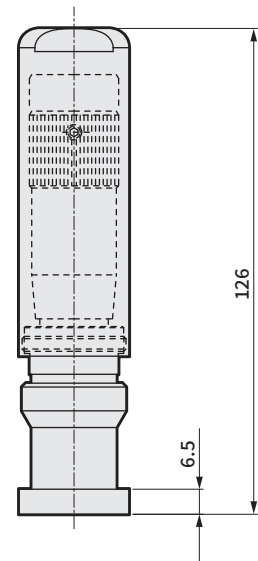
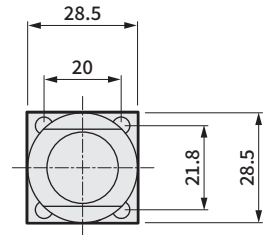
### 〈型号表示例〉

#### MFGD5-11D-W-1

- A 系列 : IAGD5用流量调节阀
- B 阀形状 : 1连模块D型阀(2通)
- C 密封件形状 : 1.125"、W密封(公称6.35)
- D 其他 : Cv值(调整范围)0.003~0.03

### 外形尺寸图

● MFGD5



LGD系列

AGD/OGD/  
MGD/R系列

高耐久型

其他工艺  
气体用阀

减压阀

集成化  
供气系统

使用  
注意事项

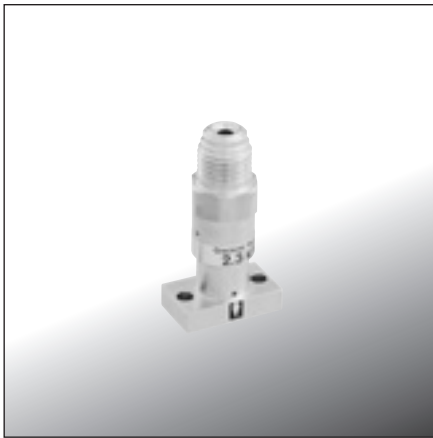
气控阀

手动阀

真空压力  
控制阀

使用  
注意事项

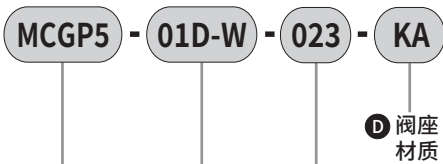
关联元件



### 规格

项目	MCGP5-01D	MCGP5-F
使用流体	惰性气体・工艺气体	
使用压力	Pa(abs)-MPa(G) 1.3×10 <sup>-6</sup> ~0.7	
流体温度	°C -10~80	
环境温度	°C -10~80	
阀座泄漏	Pa・m <sup>3</sup> /s(He) 4.7×10 <sup>-8</sup> 以下	
外部泄漏	Pa・m <sup>3</sup> /s(He) 2.8×10 <sup>-12</sup> 以下	
Cv值(max.)	0.25	
配管方式	1.125"、W密封(公称6.35)	
材质	阀体	SUS316L
	阀座	Kalrez®
	弹簧	SUS31

### 型号表示方法



符号	内容
<b>A 系列</b>	
MCGP5	IAGD5用单向阀
<b>B 形状</b>	
01D-W	1连模块D型阀(2通) 1.125"、W密封(公称6.35)
F1	流向从JXR接头侧到W密封侧
F2	流向从W密封侧到JXR接头侧
<b>C 开启压力</b>	
023	开启压力 2.3kPa
<b>D 阀座材质</b>	
KA	阀座材质 Kalrez®

注1：不附带安装螺栓和垫圈，请另行购买。  
注2：希望附带安装螺栓的顾客，请与本公司营业所协商。

### 〈型号表示例〉

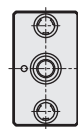
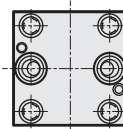
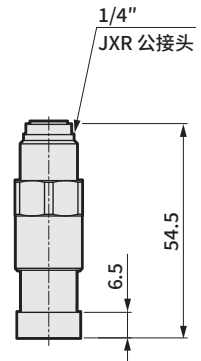
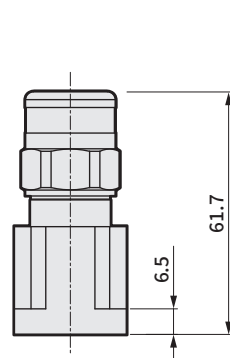
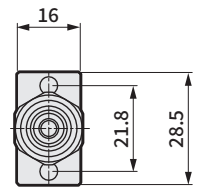
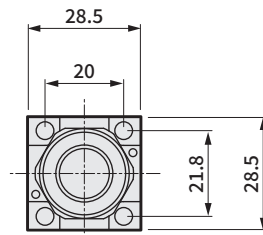
#### MCGP5-01D-W-023-KA

- A 系列 : IAGD5用单向阀
- B 形状 : 1连模块D形阀(2通)  
1.125"、W密封(公称6.35)
- C 开启压力 : 2.3kPa
- D 阀座材质 : Kalrez®

### 外形尺寸图

● MCGP5-01D

● MCGP5-F※



## 密封垫圈

名称	型号
1.125"、W密封垫圈(公称6.35)	IAGD5-UGC-6.35GR



## 1.125英寸、W密封用安装螺栓



名称	型号	适用部件
1.125"、W密封用内六角螺栓(M4×10, 1个)	IAGD5-BOLT-M4×10	MAGD5-R-01D MAGD5-R-01Y MAGD5-R-11D MMGD5-1DV2-D MCGP5-01D MCGP5-F※ MFGD5-11D IAGD5-BYPASS 旁通配管模块 IAGD5-BLIND-SW
1.125"、W密封用内六角螺栓(M4×30, 1个)	IAGD5-BOLT-M4×30	MAGD5-R-01X MAGD5-R-02A FC-PA785CT-BW-TC(日立金属制MFC) FC-PA786CT-BW-TC(日立金属制MFC) DN780※-BW(日立金属制MFC) SEC-Z5※(堀场STEC制MFC)

关于适用零件的详情，请咨询本公司。

### 维护工具

(扭矩扳手、扭矩扳手头、T形球头扳手、镊子(垫圈安装工具)、剪刀、收纳箱各1个)

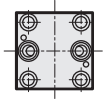
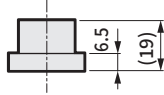
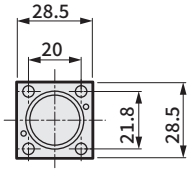
名称	型号
维护工具组件	IAGD5-MAINTENANCE3

使用方法请参阅使用说明书。

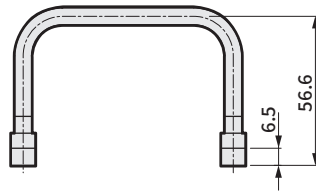
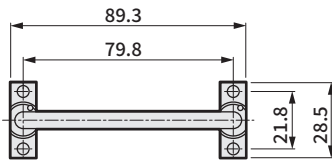


## 顶部安装模块

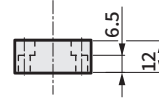
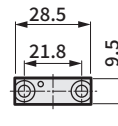
● IAGD5-BYPASS  
(间距20mm用)



● 旁通配管模块  
(MFC间距79.8mm用)

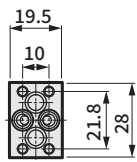


● IAGD5-BLIND-SW

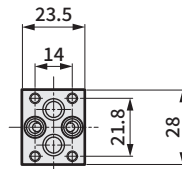


## 底板模块

● IAGD5-BF-V10-SW  
(间距10mm)



● IAGD5-BF-V14-SW  
(间距14.0mm)



LGD系列

AGD/OGD/  
MGD·R系列

高耐久型

其他工艺  
气体用阀

减压阀

集成化  
供气系统

使用  
注意事项

气控阀

手动阀

真空压力  
控制阀

使用  
注意事项

关联元件